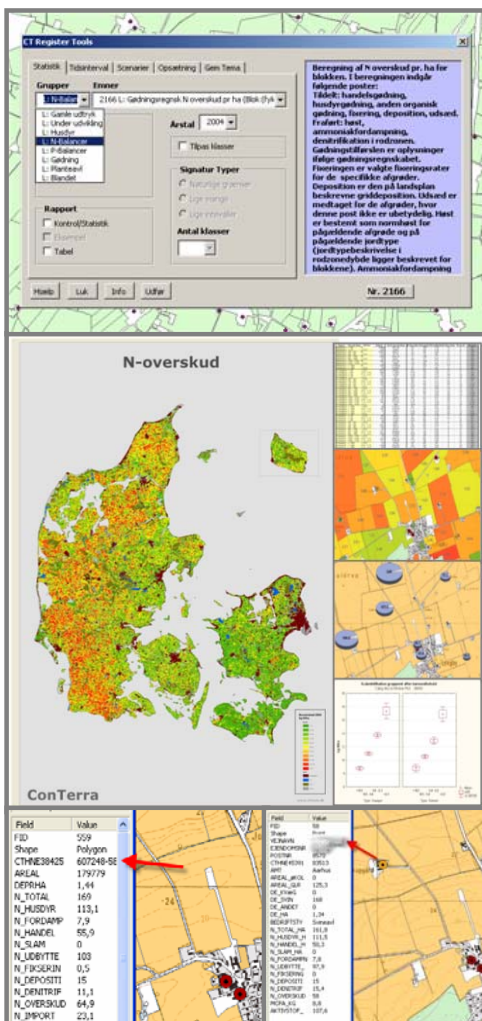


# CTtools Landbrugsmodul

I landbrugsmodul præsenteres og analyseres data fra de forskellige landbrugsregistre. Oplysninger hentes fra:

- Det Generelle Landbrugsregister (GLR)
- Det Centrale Husdyr Register (CHR)
- Gødningsregnskaberne
- Normtabeller
- Jordbundsdata

Ved hjælp af en overskuelig GIS-baseret brugerflade kan der rettes forespørgsler til de enkelte registre eller foretages analyser på tværs af disse. En løbende opdatering af data, normtabeller og udnyttelse af resultater fra forskningsverdenen, sikrer et fagligt velfunderet værktøj.



### Eksempler for temakort

- Bedriftstyper
- Driftsform
- Afgødevalg
- Husdyrhold
- Harmoniforhold
- Gødningsforbrug
- N-overskud/N-balance
- P-overskud/P-balance
- Udvikling over tid
- Scenarier

Analyser og præsentationer kan valgfrit foretages for enkelte bedrifter hhv. markblokke, for oplande, kommuner, regioner eller på lands-niveau. CTtools integreres i slutbrugerens GIS-software

### Anvendelse

- Arealanalyser
  - Indsatsplanlægning
  - Landbrugsredegørelser
  - Opgørelser i henhold til Miljømålsloven
  - Tilsynsarbejdet
- mm.